

Éducation en langue française en Ontario

Médias sociaux

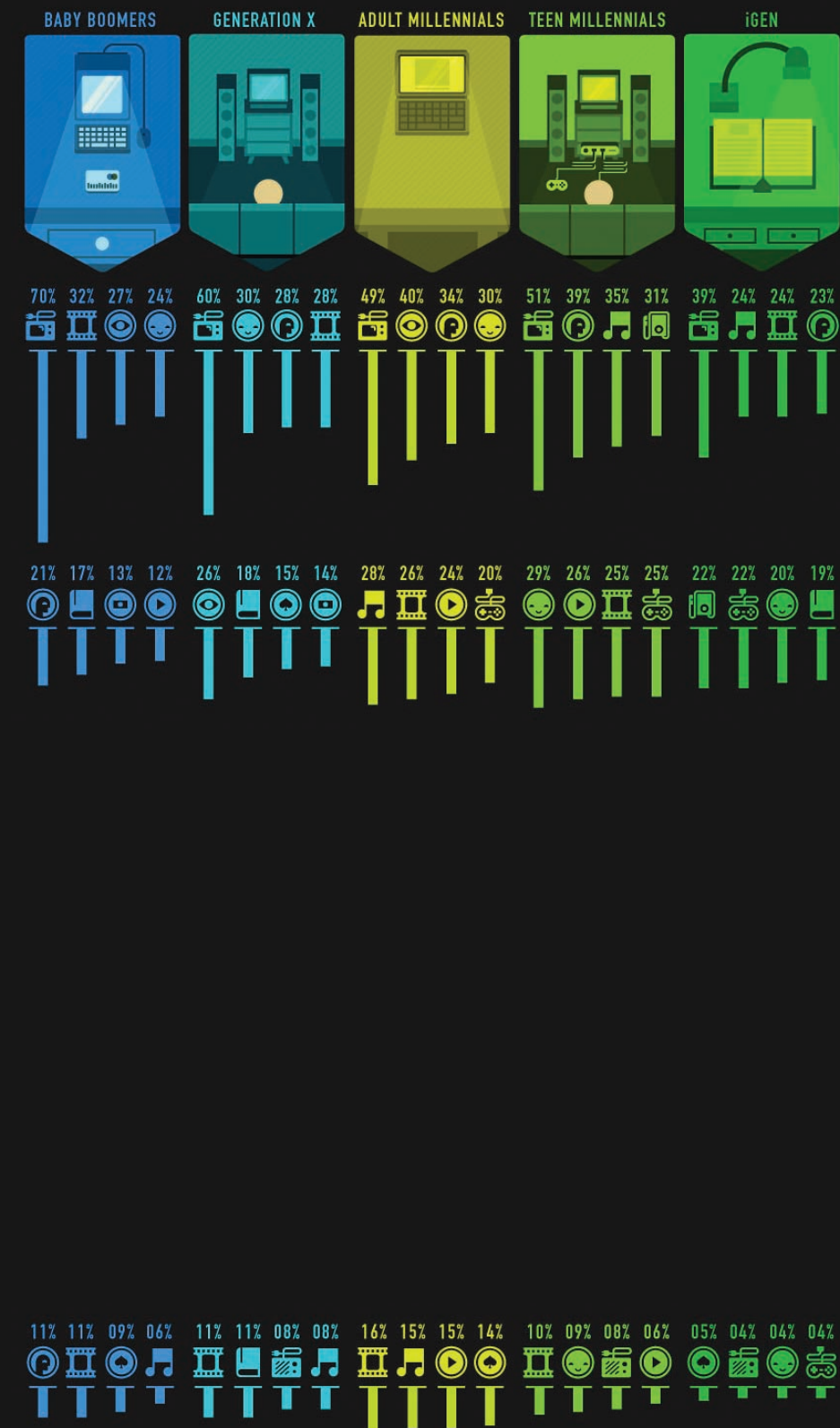
16 novembre 2011

Plan

- 1- Les internautes et leurs habitudes
- 2- L'ABC des réseaux sociaux
- 3- L'ELF et les médias sociaux
- 4- Prochaines étapes
- 5- Questions

QUI SONT LES INTERNAUTES ?

8PM-11PM



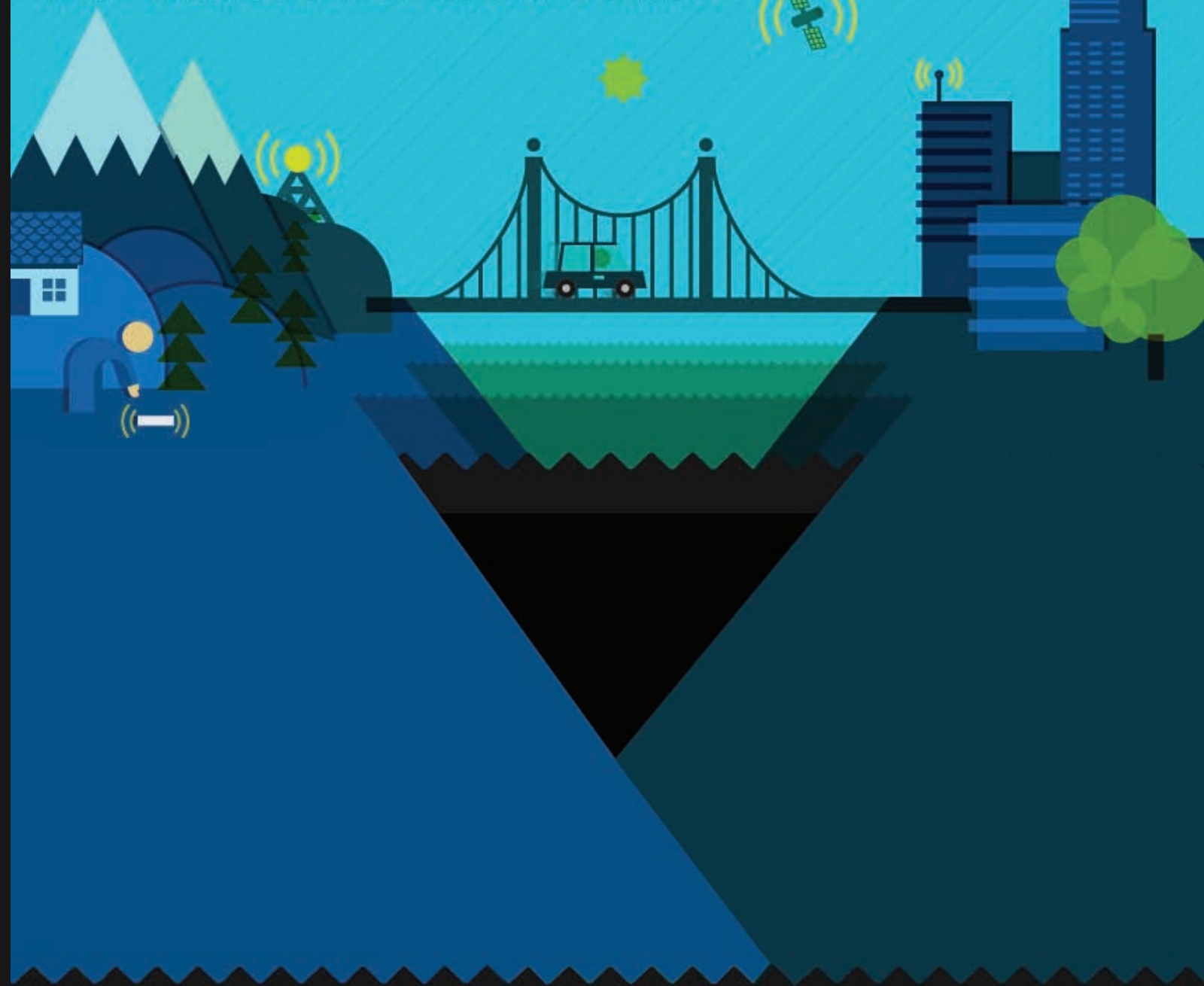
VISUALIZATION BY MBAOnline.com Percentages in each section do not add up to 100, since members of each generation may use more than one media type during that time slot.

BASED ON DATA PROVIDED TO [Ad Age](#) BY [Magid Generational Strategies](#)

MEDIA CONSUMPTION

2011

AN HOUR-BY-HOUR LOOK AT MEDIA HABITS ACROSS GENERATIONS



Ad Age presents the results of an extensive survey profiling media use in 2011 by type of media, generation, and time of day.

KEY

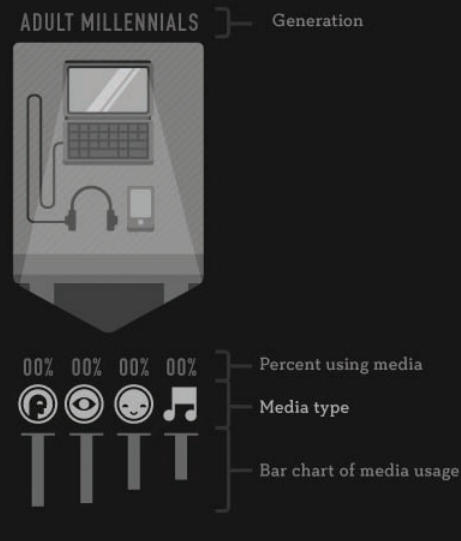
ONLINE ACTIVITIES

- News & Information
- Facebook
- Entertainment
- Videos
- Games
- Shopping

OFFLINE ACTIVITIES

- Radio
- Movies on a TV set
- TV
- Console Games
- Personal Media Players
- Newspapers
- Magazines
- Books
- Music (not on the radio)

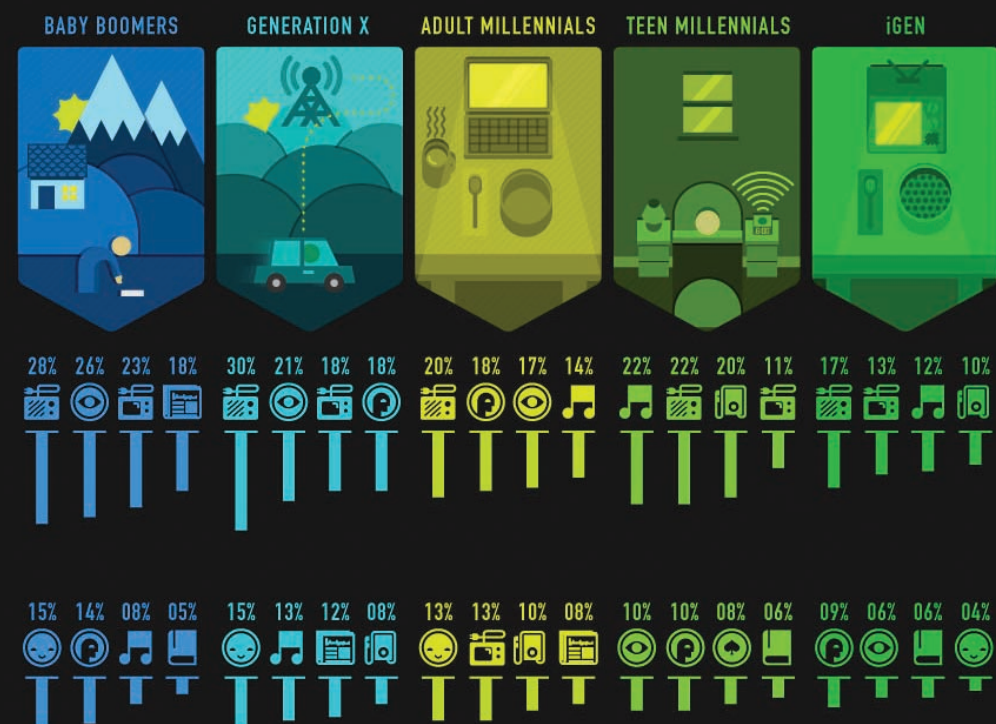
SECTION BREAKDOWN



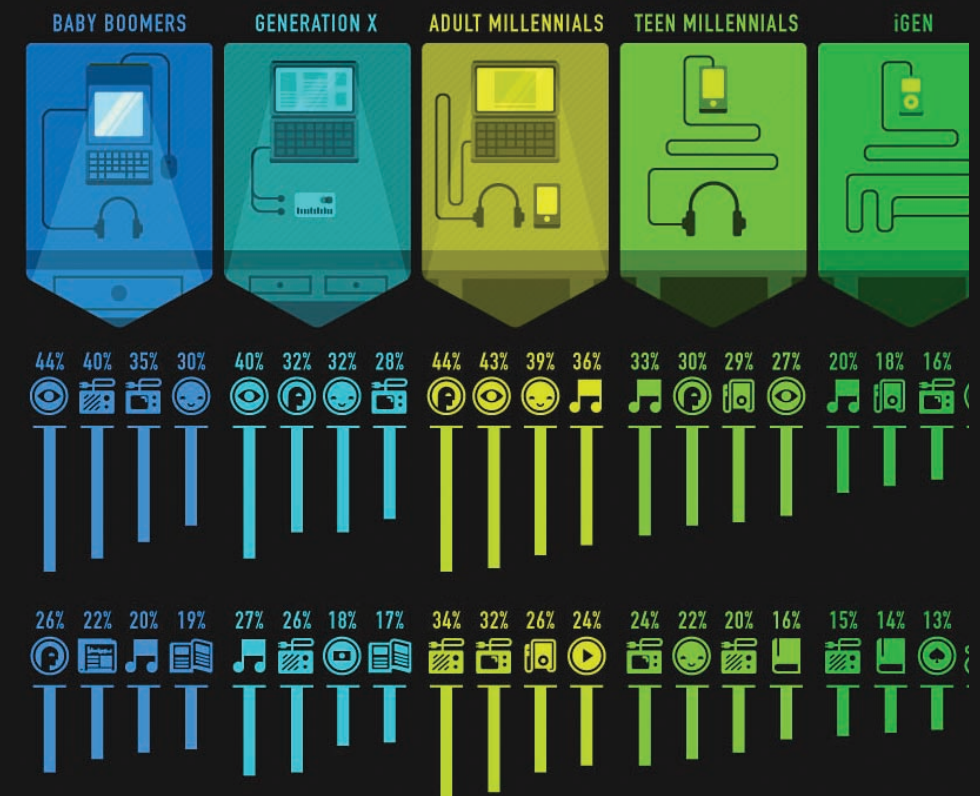
GENERATION AGE RANGE

BABY BOOMERS	GENERATION X	ADULT MILLENNIALS	TEEN MILLENNIALS	iGEN
47-65	30-46	18-29	13-17	12 & under

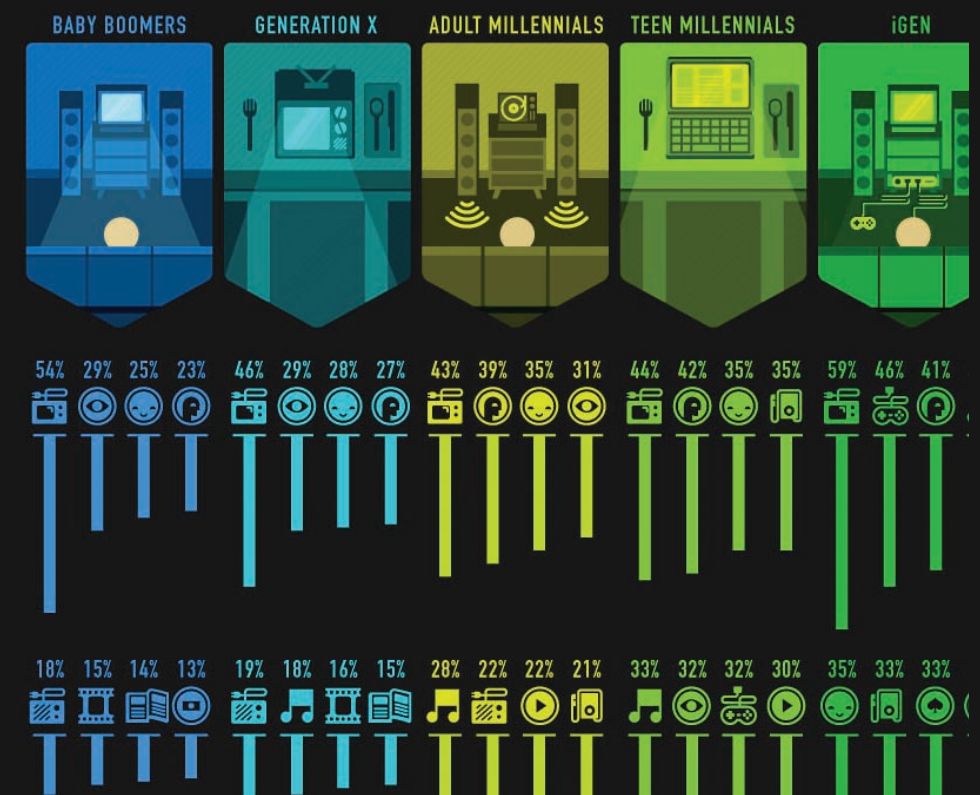
6AM-9AM

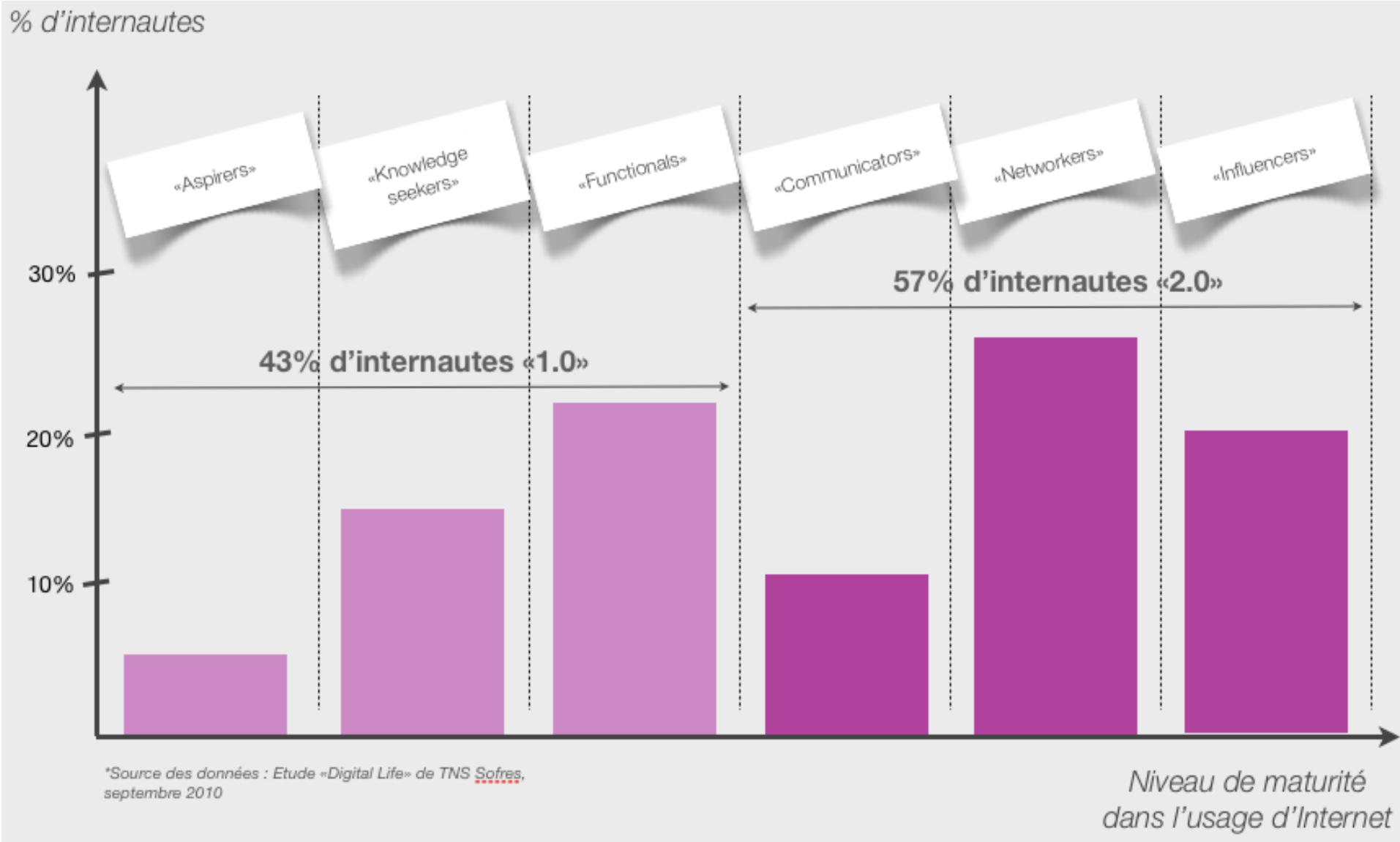


9AM-5PM



5PM-8PM





LES HABITUDES DE COMMUNICATION



social networking in canada

the percent of online social networkers using each platform in 2009 versus 2011 and the percent of penetration growth each platform has experienced over these two years.

facebook

2009	2011
85%	86% + 1%

twitter

1%	19% + 1,900%
----	--------------

LinkedIn

6%	14% + 233%
----	------------



60%
of online
canadians
social network



86%
of those aged 18
to 34 are social
networking



62%
of those aged 35
to 52 are social
networking



43%
of those aged
55-plus are social
networking

1 in 3 social network daily



1 in 2 social network weekly



how often are online
canadians social
networking relative to
a year ago?

equal



L'ABC DES RÉSEAUX SOCIAUX

Bâtir

- La croissance de la communauté sera directement proportionnelle au niveau d'intérêt du contenu que vous proposez
- Premier coup d'œil très important
- Être présent sur les réseaux sociaux **pour la communauté** - au sens large - et non uniquement pour l'interne

Entretenir et interagir

- Après vous être donné une première chance, on continuera à vous suivre si vous alimentez le réseau
 - Relancez
 - Discutez
 - Répondez
 - Débattez ... et aussi
 - Faites face à la « crise », le cas échéant

Un engagement

- L'animation de votre communauté
 - C'est un nouveau poste au sein des organisations !
 - Des compétences précises sont requises
 - Un protocole corporatif encadrant l'utilisation des médias sociaux = une bonne idée
- Les réseaux sociaux = un service fiable sur lequel une communauté élargie peut compter

... Pensez à la pérennité

Analyser

- Pourquoi être présent si on ne s'intéresse pas au retour sur l'investissement (RSI) ?
- Analyser et s'ajuster continuellement pour assurer la pérennité

Cheminement

1. Déterminer ses objectifs
2. Déterminer sa cible
3. Déterminer son contenu
4. Cibler les réseaux
5. Élaborer un protocole corporatif d'utilisation des médias sociaux
6. Cibler l'équipe dédiée
7. Partir à l'aventure
8. Analyser + ajuster

LE CAS DE L'ELF

Historique du projet pilote

- Projet pilote de six mois
- Compte Twitter - @ElfOntario
 - Lancement 30 août 2011
- Le blogue – www.elfontario.ca/blog
 - Lancement 15 septembre 2011

TWITTER EST LÀ POUR RESTER

Qui s'abonne à Twitter ?

*« Principalement
des professeurs, des étudiants, des mamans à la maison,
des animateurs de télévision, beaucoup de journalistes et des gens
travaillant dans l'univers du web et des communications,
des politiciens et des sportifs. »*

La Presse, 19 mars 2011

“65% of journalists use social media to get story ideas”

Microsoft Advertising, 24 février 2011

Qu'est-ce qu'on « tweet » et quand ?

- On « tweet » en français et en anglais
- Au sujet de l'ELF... +
- Éducation, culture, loisirs, tout ce qui touche la francophonie en Ontario, au Canada et à l'internationale : élargir l'espace francophone
- Les meilleurs moments pour un *tweet* : 8 h, 10 h et 13 h

Les outils pour être un bon «tweeteur»

« Twitter »... lancer des débats, partager des liens et avoir des retours

- Suivre les gens qui ont des sites intéressants et reliés à notre domaine
- Utiliser des lecteurs de flux d'information tels que Google Reader pour alimenter votre compte régulièrement
- Être ponctuel et garder le compte à jour
- Remercier d'une façon ponctuelle les gens qui vous suivent, RT et MT
- **Ne pas « tweeter »** une actualité toute fraîche sans avoir mis un lien vers un site ou une image dans votre *tweet*

Les outils (suite)

- Ne pas « tweeter » quelque chose qui l'a déjà été. Sachez donner le pseudo de l'auteur du message original. Par exemple : RT @Pseudo
- Intéragir
- Se doter d'un mécanisme pour gérer les envois indésirables (filtrer sans museler)
- Sortir ses antennes politiques : « Toute vérité (nouvelle) n'est pas bonne à tweeter ! »
- Faire face aux crises
- Avoir un français impeccable !

Résultats

30 août au 3 novembre 2011

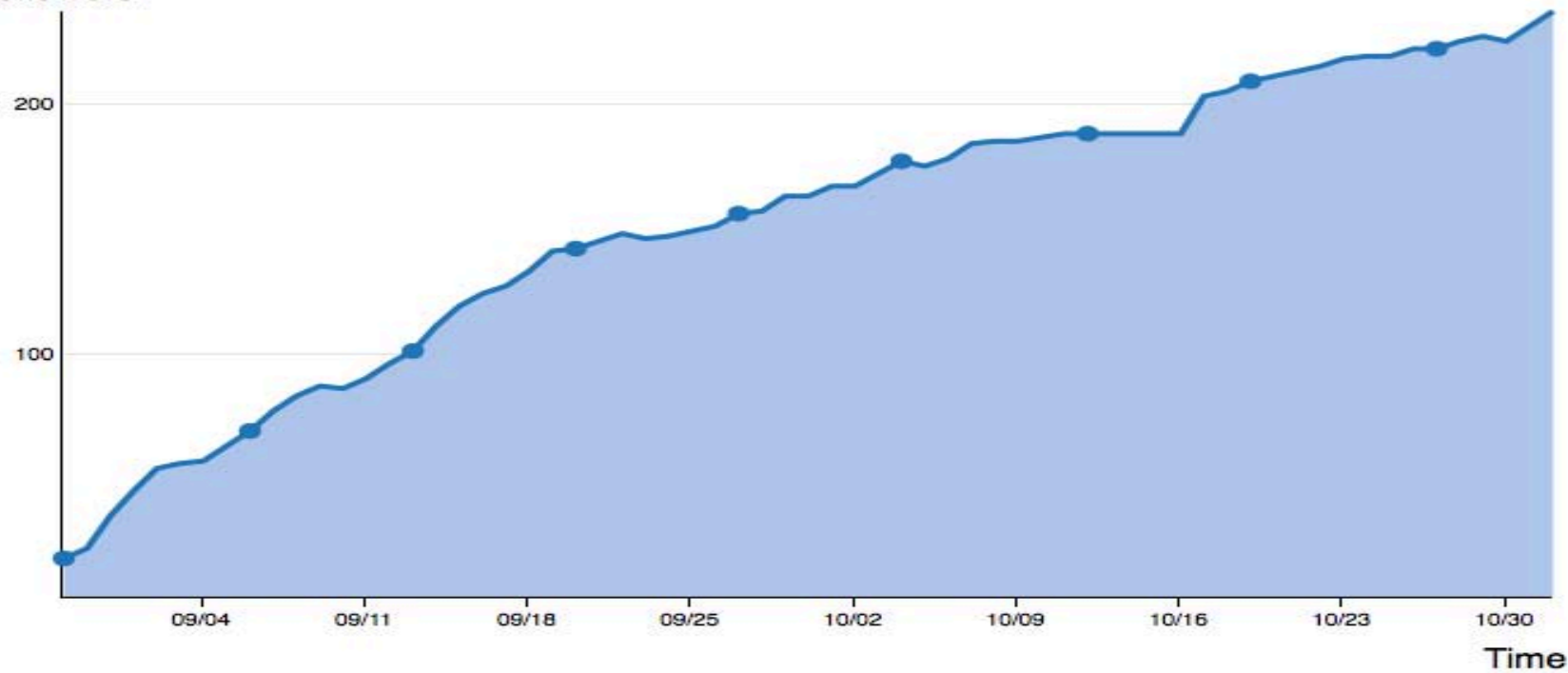
+220
Followers

497
Tweets

133
Retweets

66
Mentions

Followers



Les personnes qui nous suivent...

- Le compte Twitter attire en moyenne de 2 à 5 nouveaux *followers* par jour.
- Organismes communautaires, gouvernementaux et scolaires francophones et anglophones de la province, de l'Acadie, du Québec, du Manitoba, de la C.-B. et même de la France et de la Suisse.
- Une bonne variété de journalistes, gens de la radio et de la télévision
- Parents, ministres provinciaux et fédéraux...

Nos bons coups... RT

- En septembre, on comptait 59 RT
- En octobre, @ELFOntario a eu 79 RT

Alexandre Brassard @alexbrassard → Hide All ▲ 4 1,928

Your Tweets that alexbrassard Retweeted

 Access to a French-language post-secondary institution is open to everyone wishing to study in French http://t.co/TpHUCnKZ #EduON (22 hours ago)	493
 (RÉFO), organisme créé par les étudiants des institutions post-secondaires francophones & bilingues de l'Ontario http://t.co/KrD66yNQ #EduON (5 days ago)	484
 Un colloque anniversaire pour la Loi sur les Services en français - L'Express: http://t.co/xLdDpnEZ #Fanco (1 week ago)	480
 2004/Le gouvernement lance la Politique d'aménagement linguistique en vue de renforcer l'ELF en Ontario. http://bit.ly/qoAnGd (2 weeks ago)	471



Nos bons coups... RT (suite)

@Edubeat diffuse des informations sur l'éducation partout dans le monde. Ses RT exposent nos *tweets* à plusieurs personnes puisqu'Edubeat compte plus de 2 986 abonnés.

EDUBEAT	@Edubeat →	Hide All ▲	6	16,287
Your Tweets that Edubeat Retweeted				
 Programme d'appui aux nouveaux arrivants (PANA) dans les écoles de l'ELF, - http://t.co/ODaUdlsZ #EduON (1 week ago)				2958
 RT @EducationMedias: Le Réseau lance le jeu "Pirates de la vie privée" #ViePrivée http://t.co/YmIldSSK (2 weeks ago)				2858
 Le gouvernement du NB rend obligatoire le bilinguisme sur les médias sociaux http://t.co/eqB1FdWm (2 weeks ago)				2858
 Article intéressant en ce jour d'élection en Ontario: Aux francophones de décider de leur avenir http://t.co/ZMQq4yDC @cyberpresse (4 weeks ago)				2533
 Lisez notre blogue! Rendement supérieur des élèves qui fréquentent les écoles de langue française de l'Ontario http://t.co/bn3a7kxV #EduOn (4 weeks ago)				2542
 Parents Partenaires en éducation s'engage à conscientiser les parents à s'affirmer dans leur rôle de premier éducateur http://t.co/Jk6FYTsL (4 weeks ago)				2538

L'humour a aussi sa place...

@LiseJolie Lise Jolicoeur

@timhudak U can DO it 2! MT @elfontario:
Mastering both official languages! Students live
& learn in French! bit.ly/q0gGz7 [#VoteON](https://twitter.com/VoteON)

@ElfOntario ELF Ontario

L'importance d'être bilingue. Un sourire pour
votre fin de semaine! bit.ly/qt2H0r [#EduOn](https://twitter.com/EduOn)

Ceux qui nous quittent

- Des comptes du type « Daily Deals »
- Des comptes de gens qui n'ont aucun rapport au contenu
- Moins de gens se sont désabonnés en octobre qu'en septembre, c'est le signe que le compte Twitter attire un public de plus en plus spécifique.

LE BLOGUE

Le blogue

- Le blogue contribue à 7 % des visites du site
- Les billets les plus visités sont :
 - « Apprendre à nous connaître »
 - « Étudier en français ».

The screenshot shows the 'Le blogue' website header with the logo 'Éducation en langue française en Ontario' and 'Le blogue'. Navigation links include 'À propos' and 'Nos établissements'. The main content area features three blog posts:

- Les écoles de langue française ouvertes à de nouveaux élèves**
03 novembre 2011
Comment présenter une demande d'admission à une école de langue française? Les parents qui souhaitent inscrire leur enfant à une école de langue française doivent présenter une demande d'admission à la direction d'école. Chaque conseil scolaire possède sa propre politique d'admission. Le personnel des écoles sera en mesure d'expliquer la démarche pour présenter une demande d'admission et d'indiquer les documents requis. Quels sont les documents requis pour faire une demande? Les documents nécessaires pour la demande peuvent comprendre : une attestation de l'âge de l'élève; une attestation du lieu de résidence de l'élève ou des parents; le dossier scolaire de l'élève; le carnet d'immunisation de l'élève; Quels sont les critères d'admission? [...]
Like Tweet 0 Share
- C'EST TOUT RÉCENT!**
27 octobre 2011
La Politique d'aménagement linguistique de l'Ontario pour l'éducation postsecondaire et la formation en langue française Saviez-vous que l'Ontario possède, depuis 2011, une Politique d'aménagement linguistique pour l'éducation postsecondaire et la formation en langue française? Faisant suite à la reconnaissance du besoin d'étendre la politique d'aménagement linguistique (PAL) au secteur postsecondaire et à la formation, c'est maintenant au tour du ministère de la Formation et des Collèges et Universités d'introduire la PAL. La province de l'Ontario maintient ainsi son engagement à créer un système d'éducation à l'écoute des besoins des étudiantes et des étudiants, en donnant aux quelque 600 000 francophones qui résident en Ontario un meilleur accès aux études postsecondaires [...]
Like Tweet Share
- LA PAL EN ACTION!**
19 octobre 2011
Depuis la publication de la Politique d'Aménagement Linguistique (PAL) en 2004, plusieurs politiques s'y sont décollées et sont venues guider les actions de l'école de langue française en Ontario : L'énoncé de politique et directives sur l'admission, l'accueil et l'accompagnement des élèves dans les écoles de langue française. (2009) Le Cadre d'orientation et d'intervention Une approche culturelle de l'enseignement pour l'appropriation de la culture dans les écoles de langue française de l'Ontario. (2009) La politique d'Équité et éducation inclusive dans les écoles de l'Ontario – comment tirer parti de la diversité. (2009) Le programme-cadre Programme d'appui aux nouveaux arrivants (PANA) et le soutien à sa mise en œuvre. (avril 2010) Le programme-cadre [...]

PERSPECTIVES D'AVENIR

Votre rôle

- C'est important que l'interne (ELF)
 - nous suive et nous alimente
 - lise le blogue (envoi en primeur les liens vers les futurs billets)
 - nous laisse des commentaires
 - partage le contenu avec sa propre communauté (effet exponentiel de la visibilité des messages)

Prochaines étapes

- Maintenir le rythme
- Épater pour séduire le public avec du contenu varié, inédit, substantiel (la compétition est féroce!)
- Élaborer un bon plan de match pour...

La suite...



Plan de match

- Prévoir le contenu pour les 6 premiers mois (concours, sondage, questionnaires, etc.)
- Aller chercher un public plus jeune
- Facebook complétera le site et le blogue

On est là pour rester !